

## Merkblatt für Gleitschirmflieger Winter

### Anfahrt Savognin

Savognin liegt vor dem Julierpass und ist deshalb ganzjährig problemlos mit dem Auto zu erreichen: N13 via Chur bis Thusis Süd, Ausfahrt Richtung St. Moritz via Tiefencastel nach Savognin.

### Angebote für Gleitschirmflieger der Savognin Bergbahnen

3 Sektionen bis Piz Martegnas 2'670 m. ü. M, Mitte Dezember bis anfangs April	
- Winter-Saisonkarte	CHF 789.00
- Tageskarte	CHF 34.00
- Einzelfahrt (3 Sektionen)	CHF 30.00
Bergbahnen Tarifauskünfte	Telefon 081 684 13 08 www.savognin.ch
Parkplatz	Bei der Talstation der Bergbahnen
Auskunft	Gleitschirm-Passagierflüge Dölf Müller www.fly-air.ch 079 333 27 04
-Passagierflüge	 <p>fly-air Gleitschirm - Passagierflüge www.fly-air.ch</p>
-Fluginfos	
-Wildschutzzonen	
	Gleitschirm Club Urs Capaul www.flydomleschg.ch 079 217 64 64
	 <p>DELTA &amp; GLEITSCHIRMCLUB HEINZENBERG - DOMLESCHG</p>

### Grundlagen

Für Bergbahnen hat die „Verkehrssicherungspflicht für Schneesportabfahrten“ allgemeine Gültigkeit. Gemäss der Verordnung über Luftfahrzeuge besonderer Kategorien vom 24.11.1974 (SR 748.941) ist ein Starten und Landen auf Skipisten nicht erlaubt. Dementsprechend sind nur die offiziell erlaubten Start- und Landeplätze in diesem Merkblatt aufgeführt.

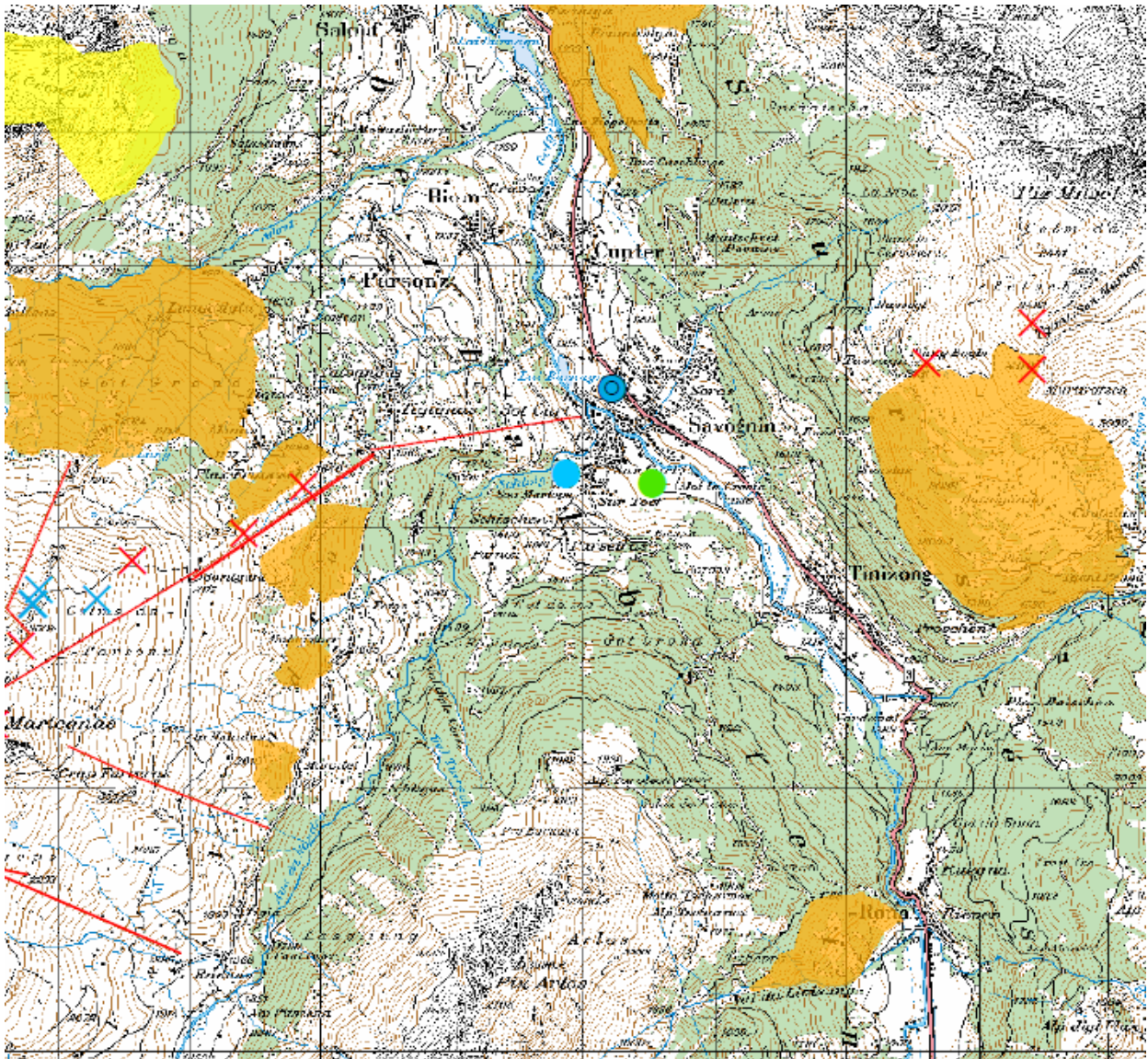
## Wildschutzzonen

An den gelb und orange markierten Stellen muss ein Hangabstand von 300m sowie weitere Verhaltensregeln eingehalten werden.

**Bitte im Winter die nordöstliche Seite des Tales (Piz Mitgel Seite) meiden.**

Auf folgender Homepage findet man Karten und Infos über Wildruhezonen und Wildschutzzgebiete:

<http://www.jagd-fischerei.gr.ch/>



## Fluggebiet

Im Winter erreicht man den Gipfel des Piz Martegnas (2'670 m. ü. M) bequem mit Sesselbahnen und der Gondelbahn.

Alle Starts sind problemlos auch mit den Ski's möglich.  
Die Landeplätze sind in der Regel schneebedeckt.

Ideales Fluggebiet für Nord- und Bisenlage.

Vorsicht: Savognin liegt am Alpenkamm und ist föhnanfällig.

Die ENET-Messstation (z.B. auf der Wetterseite von [www.fly-air.ch](http://www.fly-air.ch) und [www.dgchd.ch](http://www.dgchd.ch)) auf dem Piz-Martegnas gibt Angaben zu aktuellen Windverhältnissen.

## Start Piz Martegnas

Startplatz 1 Nordwest „Laritg“

- 46°35'13.94" N / 9°32'24.16" E
- Durch Starttafel gekennzeichnet.



### Startplatz 2 Ost

- 46 ° 35' 07.99" N / 90 32' 20.54" E,
- Durch Starttafel gekennzeichnet.



### Startplatz 3 Süd

- 46 ° 35' 07.81" N / 90 32' 19.95" E
- Durch Starttafel gekennzeichnet.



### Landeplatz La Nars

- $46^{\circ} 35.507' N / 09^{\circ} 35.916' E$  (südlich von Savognin)
- Alleinstandende Hütte mit Iglu westlich vom Tennisplatz.
- Windsack vorhanden.
- Bitte nicht auf der Piste landen!



### Landeplatz Bergbahnen

- $46^{\circ} 35.423' N / 09^{\circ} 35.314' E$
- Windsack vorhanden.
- Bitte nicht auf der Piste landen!

